

Wohnüberbauung Hüttengraben Küsnacht

Neubau Wohnüberbauung

■ Bauherrschaft

Baugenossenschaft Zurlinden, Zürich

■ Leistungserbringung: Bauherrenvertretung

Kummer Partner Bauberatung GmbH ist für die reibungslose, kontrollierte Begleitung des Projektes unter Berücksichtigung der wirtschaftlichen, funktionalen, energetischen und architektonischen Ziele der Baugenossenschaft Zurlinden verantwortlich. Sie übernimmt die umfassende Leitung, Steuerung, Beratung und Unterstützung des Bauvorhabens.

■ Projektbeteiligte

Architekt	Baumann Roserens Architekten ETH SIA, Zürich
Landschaftsarchitekt	antón & ghiggi landschaft architektur, Zürich
Baumanagement	Latenser Waser GmbH, Wallisellen
Bauingenieur	Henauer Gugler AG, Zürich
HT-Ingenieur	Waldhauser Haustechnik AG, Basel
Sanitär	Neukom Engineering, Adliswil
Bauphysik	BAKUS Bauphysik & Akustik GmbH, Zürich
Geologisches Büro	Dr. Heinrich Jäckli AG, Zürich
Energieberatung	Architekturbüro Preisig Pfäffli, Zürich

■ Kennzahlen und -Daten

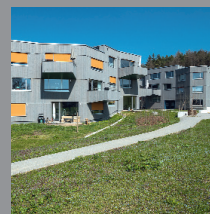
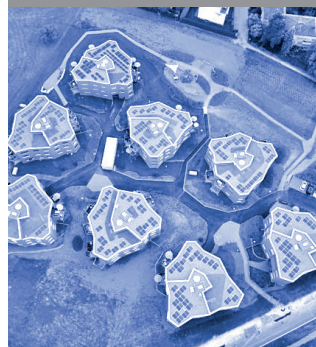
Kosten	Erstellungskosten Bau	BKP 1–9	CHF	37.5 Mio.
	Erstellungskosten Solarstromspeicher		CHF	1.0 Mio.
Flächen	Hauptnutzfläche	HNF	m ²	6 991
	Gebäudevolumen	GV	m ³	40 925
Nutzung	Wohnen	70 Wohnungen	2 1/2 – 5 1/2 Zimmer	
	Gemeinschaftsraum	107 m ²		
	Parking	Tiefgarage mit 70 Plätzen		
Energielabel	SIA Effizienzpfad Energie / 2000-Watt-Gesellschaft			
Bauzeit	Juli 2014 – Dezember 2016			

Alle Kostenangaben inkl. MWST

■ Objektbeschreibung

Die Gebäude, welche im Baurecht erstellt wurden, fügen sich nahtlos in den fließenden vorhandenen Landschaftsraum ein. Acht lose verteilte, mehrfach geknickte Baukörper liegen wie verstreut in der Landschaft. Die geschickte Anordnung der 3-geschossigen Solitäre lässt jede Mietwohnung von einem Ausblick in die Landschaft profitieren. Im Wohnungsinnern wird die Leitidee des fließenden Raums wieder aufgenommen, indem der Wohn-/ Essbereich durch den Erschliessungsbereich mit einem Zimmer am anderen Ende der Wohnung verbunden ist. Die um das Treppenhaus angeordneten Wohneinheiten verschiedener Grösse sind in erster Linie für Familien gedacht. Es entstehen aber auch kleinere Wohnungen, welche auch älteren Menschen eine gute Wohnalternative bietet. Ein Gemeinschaftsraum, eine KITA und der Quartiersspielplatz / Spielrasen runden das Angebot ab.

Die Überbauung erfüllt die Zielwerte des SIA-Effizienzpfads Energie und die energetischen Kennzahlen von Minergie-P. Die Gebäude sind in ressourcenschonender Mischbauweise errichtet. Die Fassadenbekleidung – eine vertikale Holzschalung – stammt aus dem Küsnachter Wald. Das Energiekonzept setzt auf lokale erneuerbare Energie. Die Wärmeversorgung erfolgt dezentral über Erdsonden-Wärmepumpen. Auf den Dachflächen produzieren PV-Anlagen einen Teil des benötigten Stroms, im Garten wird die saisonale Energiespeicherung mit Wasserstoff-Brennstoffzellen erprobt.



Kummer Partner
Bauberatung GmbH
Thurgauerstrasse 70
8050 Zürich

Telefon 044 315 40 90
www.kummer-partner.ch
info@kummer-partner.ch